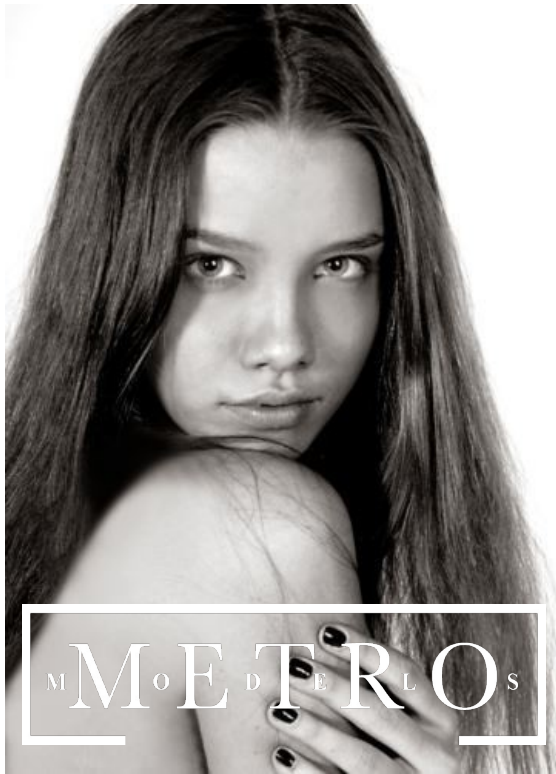


# ANASTASIA KRIVOSHEEVA





**CARAMELO  
FAVORECE**

Dulcifica los rines y te ilumina.  
La tendencia que va de los  
rubros ocultos a los castaños  
más dulces arrasa. Ultra ligero  
y endulzado, ¿siempre realza las  
facciones? Manténlo todo en  
brillante que puntas con.

**EN EL SALÓN:**

• Tono 734 de L'Oréal, con el  
dorado, C'Est, Prodiges.

**CÓMO LO CUIDO:**

• Champú: Hydrata Fluctuon.  
• Anagón: CareMox Prosecco.  
• Miel: Amino, Boro, y tratamiento Amino.

# ANASTASIA KRIVOSHEEVA

*Height 178 Bust 84 Waist 58 Hips 87 Shoes 39 Hair Light brown Eyes Green*