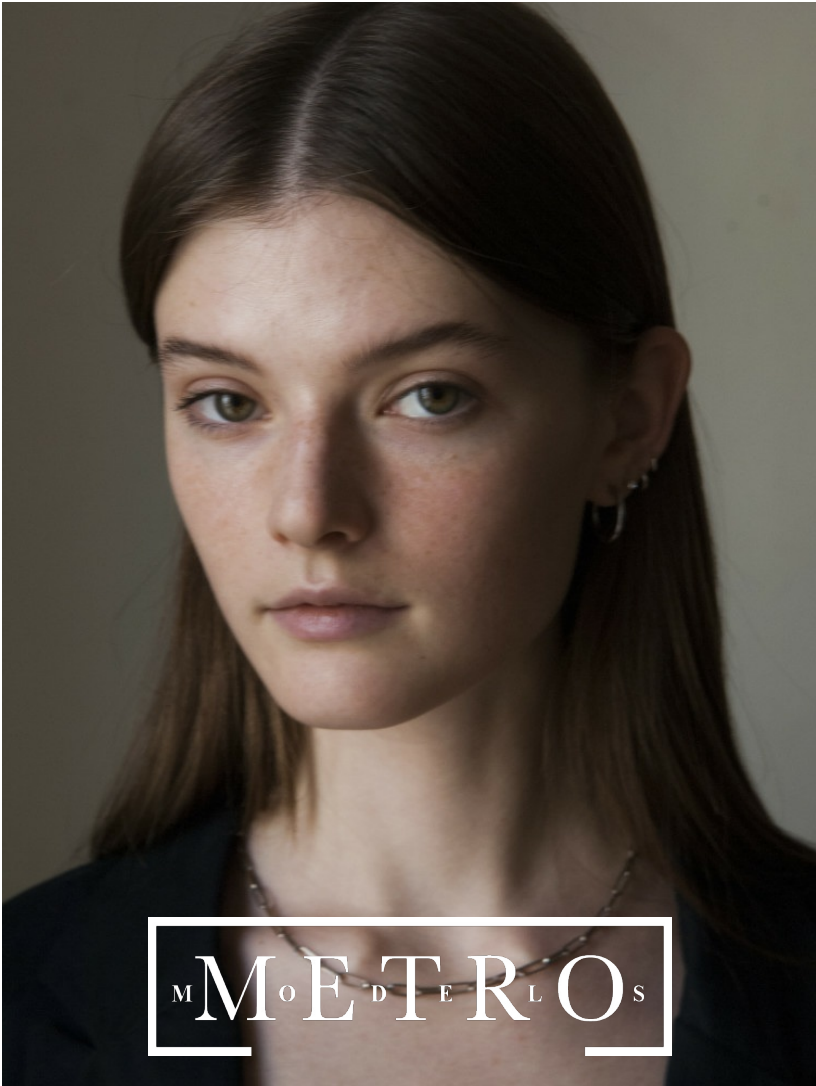


TANYA SERBINA



M^oE^dT^eR^LO^s



IL PUNTO LUCE
La vivacità di zaffiri,
smeraldi e rubini
impreziosisce i collier
della collezione
I SEGNI (Salvini)
in oro e diamanti
bianchi.
Catturano
l'attenzione sulla
cravatta in seta
(Maison Cilentò 1780)
da portare con
la giacca in serge
di lana tartan
dalle spalle ampie
(Vivienne Westwood).
Camicia con inserti
in pizzo (Arrigo
Costumi).

NOTA DI BELLEZZA
Gli smalti verde
(Aura, Cap & Gown)
sono il must di
stagione. Tocco glam:
una sola unghia
cacao (Fedora).
Di Vinylux.

TANYA SERBINA

Height 172 Bust 80 Waist 60 Hips 88 Shoes 37 Hair Brown Eyes Brown